

## **Análisis de las Estadísticas de los Concursos de Acreedores en la Región de Murcia y en España**

**Por primera vez el número de concursos trimestrales es superior a 1000.**

**Junto a las constructoras e inmobiliarias que son el sector que más concursos ha sumado, se encuentran nuevos perfiles de empresas: consultores tecnológicos, empresas de cosmética, intermediarios textiles, concesionarios de automóviles, asesores de marketing etc.**

**Por primera vez aparece un campo de golf, una empresa de tratamientos de estética con láser y hoteles.**

**El número de deudores que han entrado en concurso en el cuarto trimestre del año 2008 fue de 1082, aumentando un 45 % respecto al trimestre anterior y con un aumento de la tasa interanual de 265,54%.**

**Las personas físicas que han entrado en concurso en el cuarto trimestre es de 172 cuando en el cuarto trimestre del 2007 fueron 45, con un aumento de la tasa interanual del 282,2%. En Madrid han pasado de 6 concursos de personas físicas sin actividad empresarial a 29.**

**El sector empresas inmobiliarias y servicios empresariales ha pasado de 21 concursos en el cuarto trimestre del 2007 a 187, con una tasa interanual del 790%.**

**El número de concursos ordinarios ( con un pasivo de más de 1.000.000 de euros) sigue superando en este trimestre al número de concursos abreviados.**

**En el cuarto trimestre de 2008 se ha cuadruplicado el número de empresas en concurso con más de 100 trabajadores respecto al mismo trimestre del año anterior, pasando de 14 a 59.**

**Cataluña, con 264 concursos, sigue siendo la Comunidad con más concursos y representa el 24,4% del total del trimestre, seguida por la Comunidad de Madrid que ha pasado de 68 concursos en el trimestre anterior a 159 en el actual. La Rioja evoluciona de 3 a 12 concursos.**

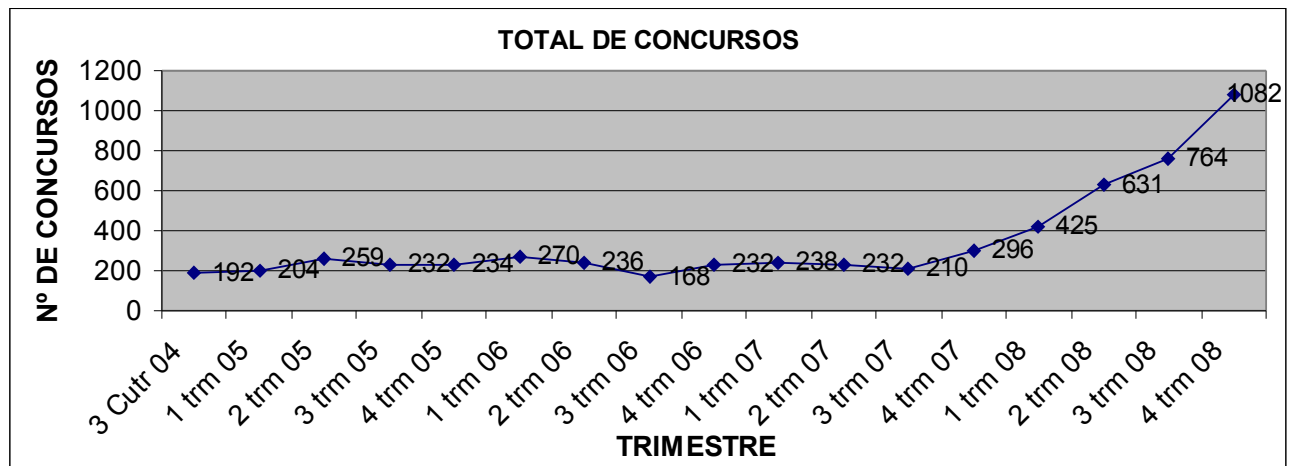
**Illes Balears desciende de 60 a 38 concursos y Andalucía tiene un ligero descenso, de 122 en el tercer trimestre a 112 concursos en este trimestre.**

**Por provincias, respecto al tercer trimestre de 2008 llama la atención la subida de Las Palmas que pasa de 7 concursos a 23 y que por primera vez hay 2 concursos en Melilla.**

**Datos analizados sobre las estadísticas provisionales de concursos admitidos a trámite por los Jueces de lo Mercantil desde el 1 de septiembre de 2004 hasta el 5 de febrero de 2009, facilitadas por el INE.**

Desde el comienzo de la Ley Concursal, el número de concursos a los que ha dado cobertura legislativa ha sido de **5905**. Cuando comenzó la Ley Concursal la media trimestral era de **222** concursos por trimestre, siendo la media de este último año **725**. La media por tanto ha aumentado en estos cuatro años en un **226%**.

La tendencia, como podemos observar, en el siguiente gráfico es un aumento del número de concursos trimestrales, encontrándonos con una cifra que ha superado por primera vez los **1000 concursos**, la mayor desde que entró en vigor la Ley Concursal.



## Procedimientos

Durante este periodo (1 de septiembre de 2004 al 5 de febrero de 2009) el INE contabiliza **5905**. En el Boletín Oficial del Estado han sido publicados **5759**.

Desde la entrada en vigor de la Ley Concursal el número de concursos voluntarios ha sido de **5342**, instados por los deudores, y **563** han sido necesarios, instados por los acreedores.

En el cuarto trimestre de 2008 han existido **1028** voluntarios y **54** necesarios.

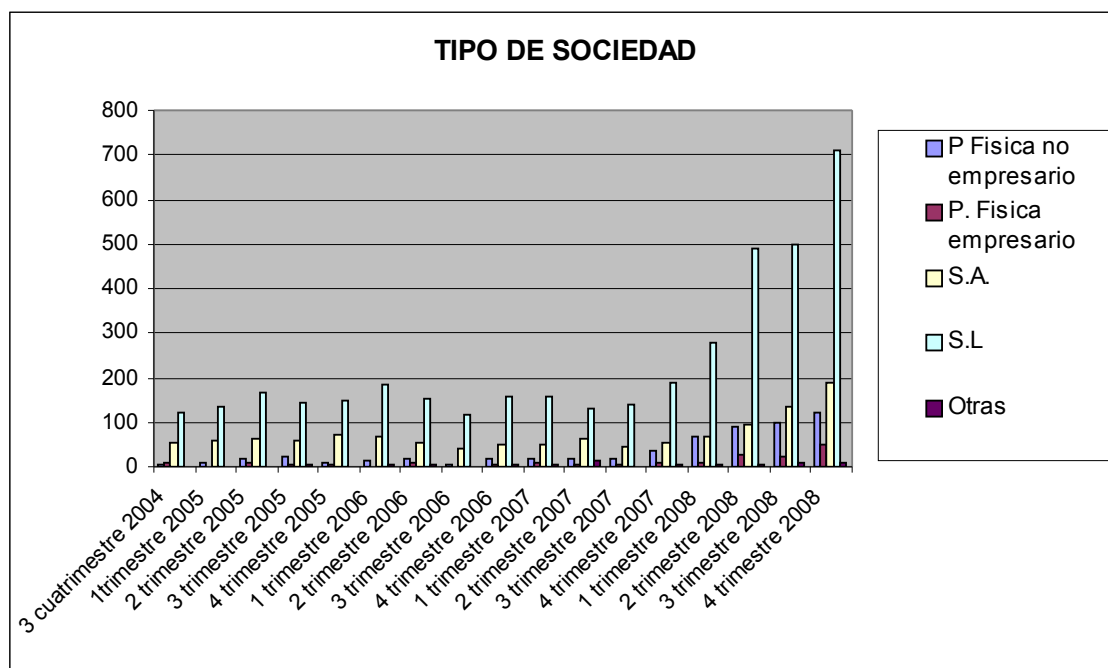
Asimismo, el número de procedimientos ordinarios ha sido de **2907** y el de abreviados **2998**.

En este cuarto trimestre han existido **594** ordinarios y **488** abreviados. El número de concursos ordinarios ( con un pasivo de más de 1.000.000 de euros) sigue superando en este trimestre al número de concursos abreviados.

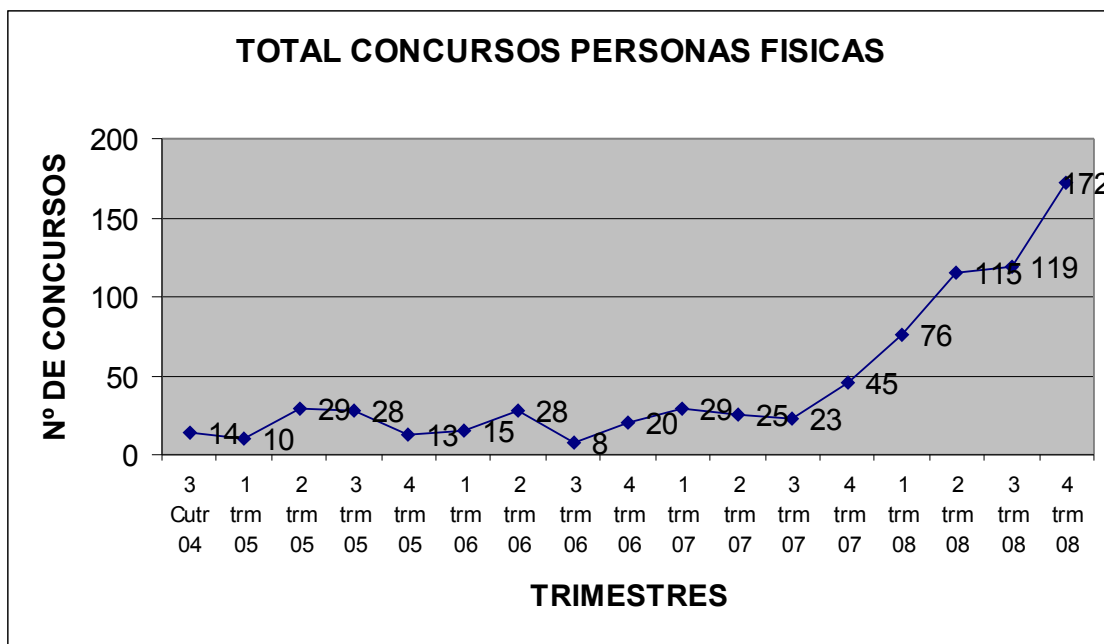
Desde la entrada en vigor de la Ley Concursal, en **769** concursos el deudor ha sido una persona física, de los cuales **182** eran empresarios. Las sociedades limitadas que se encuentran en concurso son **3850**, las sociedades anónimas **1208** y otras entidades **78**.

En este trimestre los deudores han sido **122** personas físicas sin actividad empresarial, **50** personas físicas empresarios, **191** sociedades anónimas, **710** sociedades limitadas y **9** de otro tipo de entidades.

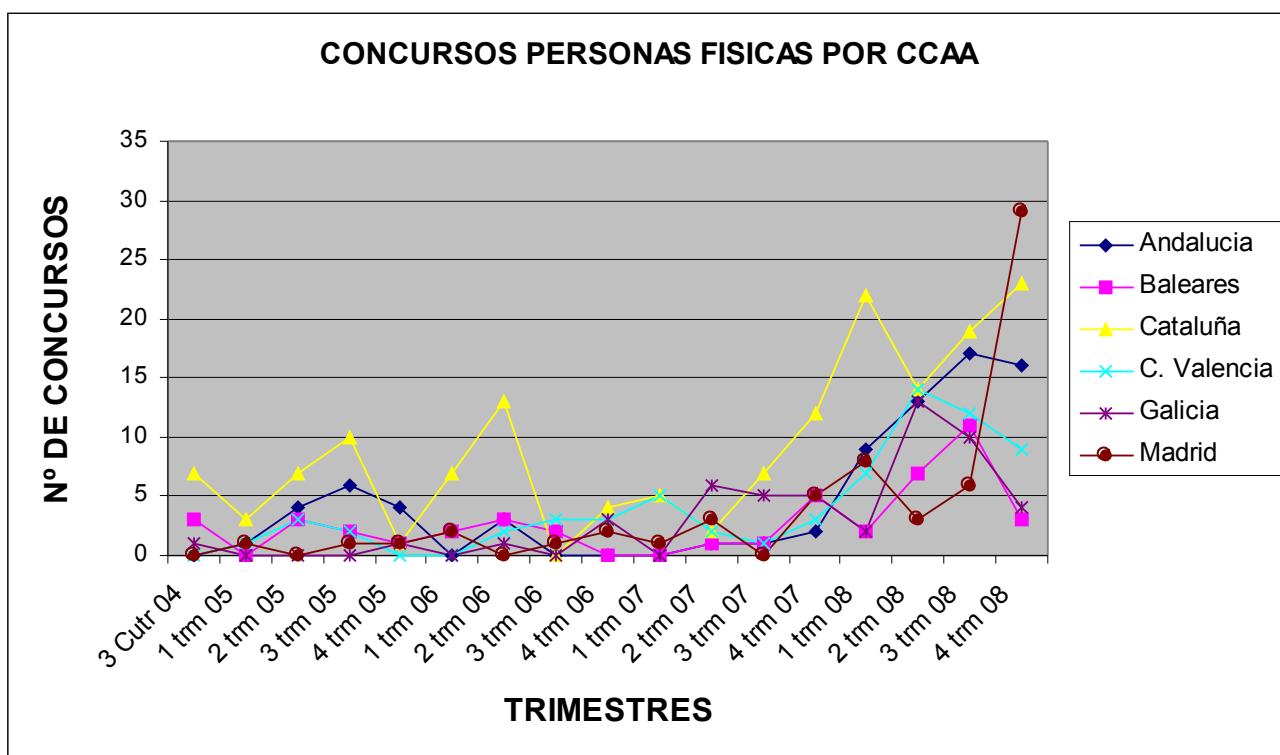
### Naturaleza jurídica de los concursados



### Evolución de concursos de personas físicas:



### Evolución de concursos de personas físicas por CCAA:



Desde la entrada en vigor de la Ley Concursal el sector en el que ha habido más concursos es el industrial y energético con **1455** concursos, seguido del sector de la

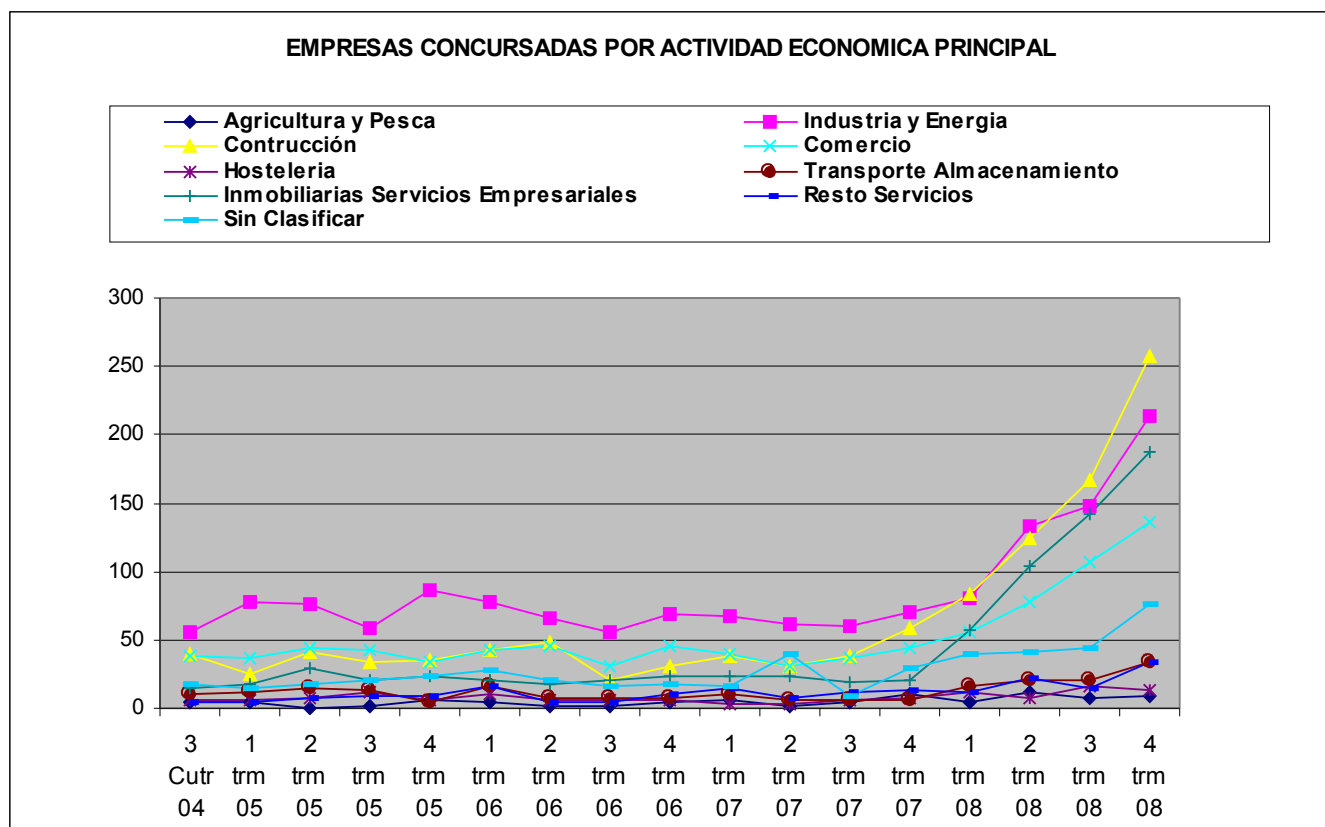
construcción con **1078** y comercial con **896**, el inmobiliario y servicios con **764**. Solo **79** concursos pertenecen al sector de la agricultura, **133** al sector hostelero y **213** a empresas de transporte y almacenaje.

De nuevo en este trimestre el sector construcción supera al sector industrial, el cual tradicionalmente era el más afectado por los concursos.

En el cuarto trimestre se han producido **258** concursos en la construcción, **214** concursos en el sector industrial y energético, **187** en inmobiliarias y servicios empresariales, **136** en comercio, **34** en transportes, **9** en agricultura y **13** hostelería.

**Junto a las constructoras e inmobiliarias que son el sector que más concursos ha sumado, se encuentran nuevos perfiles de empresas: consultores tecnológicos, empresas de cosmética, intermediarios textiles, concesionarios de automóviles, asesores de marketing etc.**

**Por primera vez aparece un campo de golf, una empresa de tratamientos de estética con láser y hoteles.**



En el cuarto trimestre de 2008 las empresas que han entrado en concurso sin trabajadores han sido **75**, de uno a dos trabajadores **120** concursos, de tres a cinco trabajadores **118**, de seis a nueve **109** empresas, de diez a diecinueve trabajadores **169** empresas, de veinte a cuarenta y nueve trabajadores **175** concursos, de cincuenta a noventa y nueve trabajadores son **59** concursos y empresas con más de 100 trabajadores han sido **59**.

**El número de trabajadores que desde el inicio de la Ley Concursal se han visto inmersos en un procedimiento concursal ha sido aproximadamente de más 125.000.**

**En el cuarto trimestre de 2008 el número de trabajadores de empresas inmersas en un procedimiento concursal ha sido aproximadamente de 24.000. Las sociedades que han entrado en concurso con más de 100 trabajadores han sido 59.**

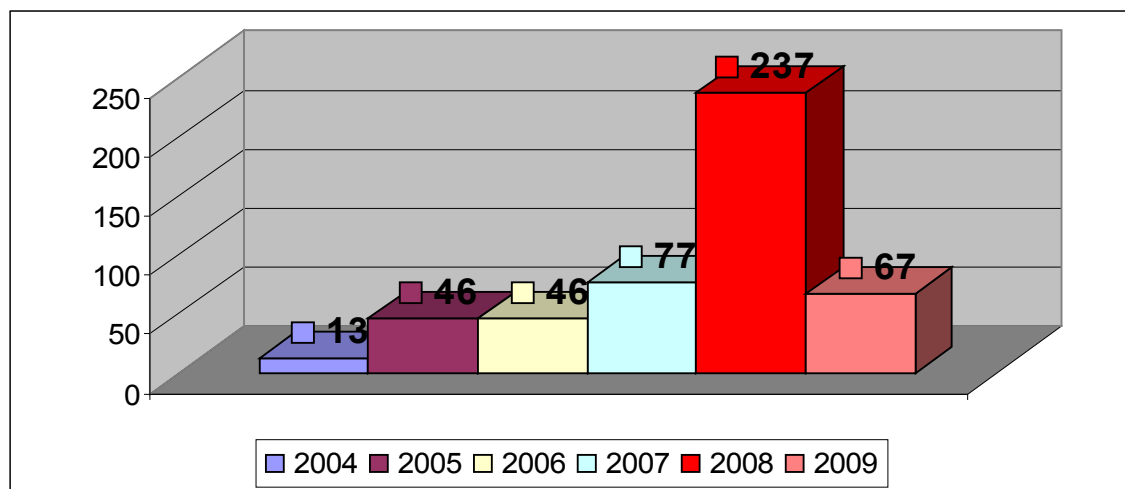
Las seis Comunidades Autónomas con más concursos son: Cataluña con **1353**, Comunidad Valenciana con **789**, Madrid con **684**, Andalucía con **586**, País Vasco con **439** y Galicia con **368**.

**Cataluña con 264 concursos sigue siendo la Comunidad con más concursos y representan el 24,4% del total del trimestre, seguida por la Comunidad de Madrid que ha pasado de 68 concursos en el trimestre anterior a 159 en el actual. La Rioja pasa de 3 a 12 concursos.**

**Illes Balears desciende 60 a 38 concursos y Andalucía tiene un ligero descenso pasando de 122 en el tercer trimestre a 112 concursos en este trimestre.**

**Por provincias, respecto al tercer trimestre de 2008 llama la atención la subida de Las Palmas que pasa de 7 concursos a 23 y que por primera vez hay 2 concursos en Melilla.**

### **Evolución anual de concursos de acreedores en la Región de Murcia**



#### **Observaciones:**

- El año 2004, es el de la entrada vigor de la Ley
- Los datos del 2009 están referidos al 28 de febrero